

## Sektion Züri

Freizeit und Spass  
im Einklang mit der Natur



Januar / Februar / März

1  
2019



**Mitteilungsblatt  
der Naturfreunde Schweiz  
Sektion Züri**

**Nr.1 / 2019  
Jan.,Febr.,März**

Erscheint vierteljährlich

**Redaktion**

Helen Job

Eichenweg 16, 8802 Kilchberg

043 377 50 46

[helen.job@bluewin.ch](mailto:helen.job@bluewin.ch)

**Redaktionsschluss:  
Heft 2 2019 / April-Juni**

1.März 2019

**Versand:**

Susi Vonderschmitt

Wehntalerstrasse 415, 8046 Zürich

Telefon 044 371 52 79

**Sektionsadresse:**

Naturfreunde Sektion Züri

Manfred Brandenberger

Dorfstr.15, 8906 Bonstetten

[info@naturfreunde-zueri.ch](mailto:info@naturfreunde-zueri.ch)

[www.naturfreunde-zueri.ch](http://www.naturfreunde-zueri.ch)

**Digitaldruck:**

Staffel Satz AG

Zypressenstr. 57

8004 Zürich



mehr auf Seite 8

**nächste Vorstandssitzungen:  
14. Januar, 18. März  
Generalversammlung 13. April**

**In dieser Nummer:**

<b>Agenda</b>	<b>3 - 4</b>
<b>Generalversammlung</b>	<b>5 - 6</b>
<b>Aus dem Vorstand</b>	<b>7</b>
<b>Berchtoldstag Wanderung</b>	<b>8</b>
<b>Veranstaltungen</b>	<b>9 - 10</b>
<b>Aktivitäten Januar</b>	<b>11 - 15</b>
<b>Aktivitäten Februar</b>	<b>15 - 18</b>
<b>Aktivitäten März</b>	<b>18 - 20</b>
<b>Vorschau April</b>	<b>20</b>
<b>Reisen und Tourenwochen</b>	<b>21</b>
<b>Nachruf</b>	<b>22</b>
<b>Neue Mitglieder / Todesfälle</b>	<b>23</b>
<b>Mitteilungen und Hinweise</b>	<b>24</b>
<b>Vorstand / Organisation</b>	<b>25</b>
<b>Touren / Reiseleiter</b>	<b>26 - 27</b>



T1 = Wanderung  
T2 = Bergwanderung

L = Leicht  
WS = wenig schwierig  
ZS = ziemlich schwierig  
S = schwierig  
SS = sehr schwierig



T3-T4 = Bergtour  
T4 = Hochgebirgstour



Klettern



Skitouren



Radtour



Pisten-Skifahren

**Die Versicherung ist Sache der Teilnehmer**

## Januar

<i>Datum</i>	<i>Ziel</i>	<i>Aktivität</i>	<i>Leiter</i>	<i>Seite</i>
02.01.	Berchtoldstag-Wanderung	T1	Jolanda Attinger	8
05.01.	Brüschrainhöchi	ST	Heinz Jossi	11
06.01.	Cungel	ST	Erich Vetterli	12
12.01.	Wäspen	ST	Christoph Rüegg	12
13.01.	Gulmen	ST	Heinz Jossi	12
14.01.	Klettern Gaswerk	K	Walter Keller	13
18.01.	Fondueplausch	T1	Blanca Höhn	13
19.01.	Hochstuckli	ST	Heinz Jossi	13
25.01.	Winterbummel, Franzosenweg	T1	René Bircher	14
26.01.	Tanzboden	ST	Heinz Jossi	14
27.01.	Schilt	ST	Erich Vetterli	14
31.01.	Vögel füttern		This Schenkel	9

## Februar

<i>Datum</i>	<i>Ziel</i>	<i>Aktivität</i>	<i>Leiter</i>	<i>Seite</i>
02.02.	Lauchernstöckli	ST	Heinz Jossi	15
03.02.	Forstberg	ST	Christoph Rüegg	15
05.02.	Klettertraining im Milandia	K	Walter Keller	16
06.02.	Raclette-Abend		Peter Gasser	9
07.02.	Naturhistorisches Museum		Monika Artho	10
09.od.10.02.	Fanenstock	ST	Christoph Rüegg	16
13.02.	Mittwochswanderung	T1/T2	Regula Scherotzki	16
16.-17.02.	Wissmeilen, Wissgandstöckli	ST	Richi Wehrli	16
22.02.	Winterbummel, Kloster Fahr	T1	René Birchler	17
24.02.	Mattlishorn	ST	Erich Vetterli	17
27.02.	Seedammweg-Rapperwil	T1	Blanca Höhn	18

## März

<i>Datum</i>	<i>Ziel</i>	<i>Aktivität</i>	<i>Leiter</i>	<i>Seite</i>
02.03.	Chaiserstuhl	ST	Heinz Jossi	18
03.03.	Säntisgebiet	ST	Christoph Rüegg	18
06.03.	Klettern Gaswerk	K	Walter Keller	19
07.03.	Ameisenlöwe		Hans Ulrich Thomas	10
08.03.	Hüenerchopf	ST	Heinz Jossi	19
16.-23.03.	Saoseo	ST	Richi Wehrli	19
24.03.	Pischahorn	ST	Erich Vetterli	20
30.od.31.03.	Pizzo Centrale	ST	Christoph Rüegg	20

## April

### Vorschau

06.-08.04.	Klettern Ponte Brolle	K	Walter Keller	20
------------	-----------------------	---	---------------	----

## Üetliberg-Treffen

Jeden **Mittwoch-Morgen** wandern (oder fahren) wir - auch bei Wind und Regen - auf unseren Hausberg, den **Ütliberg**.

### Treffpunkte

- für Wanderer: 8.35 Uhr Bahnstation Triemli
- für Bahnfahrer: 9.40 Uhr im Restaurant Gmüetliberg

Im Restaurant Gmüetliberg treffen wir uns zu einem gemütlichen Schwatz.

## Turnen für alle, speziell für ältere Menschen

Jeden **Dienstag, 20.00 - 21.30 Uhr** treffen wir uns - unter fachkundiger Leitung – zu Gymnastik/Turnen (1 Std.) und Volleyball (½ Std. bei genügend Teilnehmenden!).



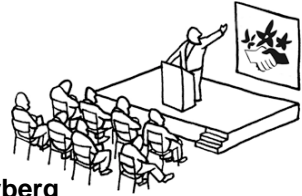
- In der Turnhalle Untermoos, Altstetterstr. 256, 8048 Zürich (ausgenommen während der Schulferien)
- Kosten: CHF 132.- pro Semester für Mitglieder (5x Schnuppern gratis)

**Auskunft erteilt Kurt Jauslin, 056 634 52 05**



**Generalversammlung 13. April 2019**

**Wann:** 13. April 2019  
**Wo:** Pflegezentrum Käferberg, Bistro,  
Emil – Klöti – Strasse 25, 8037 Zürich  
Mit ÖV: Bus Nr. 69 bis Pflegezentrum Käferberg  
**Zeit:** 16.00 Uhr, Türöffnung 15.30 Uhr



**Anträge müssen bis 3. April 2019  
an den Präsidenten Manfred Brandenberger eingereicht werden.**

**Anmeldung bis spätestens 3. April 2019**

mit Talon, per Telefon oder per Mail an Manfred Brandenberger,  
Dorfstrasse 15, 8906 Bonstetten, Telefon 043 466 03 58,  
brandenbergermanfred@bluewin.ch



**Anmelde-Talon für Nachtessen:**



Fleisch:

Anzahl Personen:.....

Name, Vorname.....



Vegi:

Anzahl Personen:.....

Name, Vorname.....

senden Manfred Brandenberger, an bis 3. April 2019



## Generalversammlung 13. April 2019

### Traktanden

1. Begrüssung
2. Eröffnungsgeschäfte
  - Genehmigung der Traktandenliste
  - Wahl der Stimmzähler / Protokollprüfer
3. Protokollabname
4. Mutationen
5. Jahresberichte
6. Jahresrechnung 2018
7. Mitgliederbeiträge 2019
8. Budget 2019
9. Wahlen
10. Anträge
11. Verschiedenes

Pflegezentrum Käferberg



## Aus dem Vorstand

### Liebe Naturfreundinnen und Naturfreunde

Um die Arbeiten des Vorstandes transparenter abzubilden, werde ich in loser Folge an dieser Stelle darüber berichten ebenso über Neuigkeiten aus dem Kantonalverband Zürich (KVZürich) oder aus dem Landesverband.

Nebst dem Tagesgeschäft befassen wir uns an den Vorstandssitzungen auch mit strategischen Themen. An der letzten Sitzung sind folgende zwei Ergebnisse beschlossen worden.

- Berichte im Mitteilungsblatt über die Arbeiten im Vorstand
- Zu Beginn der Vorträge wird kurz (5 – 10 Minuten) über wichtige Themen aus dem Vorstand berichtet.

Ein Traktandum war auch das Projekt „zäme durestarte“ des KV Zürich, das im 2019 weitergeführt wird. Zusammen mit der Sektion „Senioren“ sind wir am Planen einer Wanderung für jedermann. Gewandert wird in verschiedenen Gruppen über die Albiskette zum Grillplatz Hohenstein.

Nun wünsche ich euch und euren Familien schöne Festtage und ein erfülltes und gesundes 2019.

Euer Präsi  
Manfred



### Nachfolge für Reise-Obfrau

Nach 12 Jahren Vorstandstätigkeit werde ich auf die GV 2020, also in rund einem Jahr, meine Funktion als Reise-Obfrau und -Kassierin beenden. Um Engpässe zu vermeiden, suche ich heute schon nach einer Nachfolge.

Die Reisekasse wird voraussichtlich unsere Kassierin übernehmen. Für die übrigen Aufgaben möchte ich im kommenden Jahr jemanden sorgfältig einarbeiten. Als Bindeglied zu den Reiseleitern handelt es sich um eine vielseitige und interessante Tätigkeit, die (ohne die Reisekasse) zeitlich gut zu bewältigen ist. Als Vorstandsmitglied besteht zudem die Möglichkeit, im Verein Entscheidungen mitzutragen und die Zukunft zu gestalten.

Da ich nicht weiss, wer sich für diese Arbeit interessieren könnte, bitte ich Mitglieder, die Näheres erfahren möchten, um eine telefonische Kontaktaufnahme.

Uschi Meyer, Reise-Obfrau und -kassierin, Tel. 056 6741 19 55

# Berchtoldstag Wanderung

## Berchtoldstag Wanderung 2019

Gemeinsam geniessen wir im neuen Jahr den **Berchtoldstag** mit einer kleinen Wanderung und einem gemütlichen Essen.

**Treffpunkt: Bahnhof Stadelhofen beim Cafe Mandarin um 9.30**

**Abfahrt: 9:48 mit der S 18**

Unsere Wanderung soll wieder ein gemütlicher Anlass werden und so wandern wir von der Forch auf guten Wegen ca. 1¼ Stunden zur Blümlisalp oberhalb Erlenbach. Es besteht auch die Möglichkeit eine ganz kurze Wanderung zum Restaurant zu machen.

Menü 1: Bouillon mit Flädli, Tafelspitz mit Lauchkartoffeln,  
Gebrannte Crème Fr. 24.50

Menü 2: Vegi Bouillon mit Flädli, Rösti mit Salat,  
Gebrannte Crème Fr. 22.00

**Bitte bei der Anmeldung angeben.**

Für die Fortsetzung der Wanderung nach dem Mittagessen haben wir zwei Möglichkeiten: Eine ca. 25 Min. zur Bus Station Kirche Wetzwil und die Zweite ca. ¾ Std. durchs Erlenbacher Tobel hinunter.

Die Wanderung findet bei jeder Witterung statt.

Anmeldungen bitte an Jolanda Attinger, Sieberstrasse 14, 8055 Zürich.

Tel. 044 461 45 60 **Abwesend vom 22.12. - 26.12.2018**, SMS 079 383 80 40 oder per E-Mail [jolatt7@gmail.com](mailto:jolatt7@gmail.com).

**Anmeldeschluss: 28. Dez. 2018 (Teilnehmerzahl beschränkt)**





## Veranstaltungen



### Vortrag VÖGEL FÜTTERN

mit Bildern von This Schenkel

**Donnerstag 31. Januar**

This Schenkel, Wildhüter in der Stadt Zürich und zuständig für den Sachbereich Vögel, wird uns mit grossem Fachwissen weiter helfen und informieren über das Füttern von

Vögeln im Winter - oder sogar das ganze Jahr? Seinen kompetenten und auch unterhaltenden Vortrag mit passenden Bildern wollen wir auch dieses Jahr nicht verpassen.

**ACHTUNG NEUES LOKAL:** Restaurant La Piazza

Friesenbergplatz 7, 8045 Zürich

Bus Nr. 32, 73, 89 bis Friesenbergstrasse, dann ca.150m zu Fuss

Kosten: Getränke

Es ist keine Anmeldung nötig

**Irene Hunkeler und Lilly Streuli, ihrkuhu@bluewin.ch, 044 311 21 10**

Peter und Tschugi Gasser laden ein zum traditionellen

### RACLETTE-Abend

**am 6. Februar**

Wir treffen uns um 18 Uhr im Naturfreundehaus Eichbühl.

Preis: CHF 15.- + Getränke

Anmeldung: bis spätestens Freitag, 1. Febr. 2019

An: **Peter Gasser, 079 625 40 50 oder  
pgasser48@hotmail.com**



??? Wer kann ein Raclette-Öfeli mitbringen oder sogar ein Dessert?

Bitte bei der Anmeldung angeben.



## **Führung im Naturhistorischen Museum Bern: Ausstellung "Weltuntergang, Ende ohne Ende"**

**Donnerstag 7. Februar**

Dem garstigen Winterwetter trotzen die Naturfreunde und machen einen Bummel der anderen Art. Die Ausstellung zeigt Bilder, Filme und neuste wissenschaftliche Erkenntnisse, die in der 5 Jahre dauernden Ausstellung durch jährlich wechselnde KünstlerInnen bereichert und ergänzt wird.

Aus organisatorischen Gründen ist die Teilnehmerzahl auf 20 Personen beschränkt. Die Führung beginnt um 10.00 Uhr, Dauer 1 Stunde. Wer will kann noch länger in Bern verweilen.

Kostenanteil CHF 5.- für Führung mit Herrn M.P. Kleefeld, Eintritt CHF 8.-, Museumspass gültig, mit Raiffeisenkarte Vergünstigung.

Verpflegung: Vor oder nach Führung Kaffee; 12.30 Uhr gemeinsames Mittagessen Restaurant Santa Lucia, Bärenplatz 7.

Treffpunkt: Zürich HB 07.45 Uhr, grosse Uhr Bahnhofhalle

Abfahrt: 08:02 IC Richtung Brig

Anmeldefrist: 04.02.2019 (wegen Reservation Restaurant)

**Monika Artho, mononoka@bluewin.ch, 079 122 53 87**



---

## **Vortrag DER AMEISENLÖWE**

von Hans Ulrich Thomas

**Donnerstag 7. März**

Der Ameisenlöwe ist das Insekt des Jahres 2010.

Dabei handelt es sich um eine räuberische Insektenlarve, die Ameisen und andere kleine Tiere mit einer verblüffenden Methode fängt.

Herr Thomas wird uns Erstaunliches über dieses interessante Tierchen berichten.

### **ACHTUNG NEUES LOKAL**

Treffpunkt: Restaurant La Piazza; Friesenbergplatz 7, 8045 Zürich  
Bus Nr. 32, 73, 89 bis Friesenbegstrasse

Kosten: Getränke im Lokal

Keine Anmeldung nötig

**Irene Hunkeler und Lilly Streuli, ihrkuhu@bluewin.ch, 044 311 21 10**

## Allgemeine Hinweise

Die Teilnehmer sind gebeten, sich wenn möglich jeweils 2–3 Tage vor der Tour anzumelden (z.B. bei Durchführung am Samstag spätestens bis Donnerstagabend), sofern in der Ausschreibung kein anderer Termin angegeben ist.

Bei zu wenig Anmeldungen bis zum vorgesehenen Anmeldetermin kann die Wanderung oder Tour unter Umständen abgesagt werden.

**Anforderungs-Skala** (gem. SAC Wanderskala)

T1 = ohne Schwierigkeiten, gute übersichtliche Wege

T2 = Bergwandern, teilweise steil, Absturzgefahr möglich, aber gute Wege

T3 = anspruchsvoller als T2, meist Spur, mit ausgesetzten Stellen,

z. T. auch weglos

↑ ↓ = Höhendifferenzen



**05.01. (Sa.)**

**Brüschrainhöchi 1536m, Skitour L**

Kurze und leichte Tour. Aufstieg vom Brunni über Brüschrain, 2 Std. Je nach Verhältnissen können wir noch zum Hochstuckli aufsteigen. Abfahrt über die Pisten zurück ins Brunni.

Anforderungen: Höhendifferenz auf und ab 500m.

Ausrüstung: Normale Tourenausrüstung mit LVS und Lawinenschaufel

Verpflegung: Aus dem Rucksack

*Billett: Wädenswil – Einsiedeln – Brunni, retour*

*Treffpunkt: Zürich HB 7.30 Uhr beim Perronkopf*

*Abfahrt: 7:43 Zürich HB, S25 Richtung Linthal*

*Anmeldefrist: Donnerstag 03.01.2019*

**Heinz Jossi, [jossiruhe@bluewin.ch](mailto:jossiruhe@bluewin.ch), 044 361 88 90**



**06.01. (So.)**

**Cungel 2413m  
Ski- und Snowboardtour**

**L**

Einfache Skitour im Schanfigg mit Liftunterstützung, in schönstem Skigelände mit wenig Aufstieg. Mit den Sportbahnen Hochwang zum Ratoser Stein. Erste Abfahrt zum Skihaus Hochwang, zum Teil über Piste. Dann Aufstieg auf den Züngle 2413m und Abfahrt nach Peist Bahnhof 1244m.

Anforderungen: 2 Std. Aufstieg, 500m Höhendifferenz

Ausrüstung: Skitourenausrüstung mit Steigfellen, Lawinenverschüttetensuchgerät, Lawinsonde, Schaufel, Harsteisen.

Verpflegung: Verpflegung und Getränk unterwegs aus dem Rucksack, evtl. Einkehr im Berggasthaus Hochwang

Bemerkungen: Auch als Snowboardtour geeignet

*Billett: Zürich HB – St.Peter-Molinis, retour ab Peist Bahnhof*

*Treffpunkt im IC 3*

*Abfahrt: 7:37 Zürich HB mit IC 3 nach Chur – St.Peter Mollinis und weiter mit dem Sportbus zur Talstation Fatschel der Sportbahnen Hochwand.*

*Mit Sessel und Skillift auf den Ratoser Stein.*

*Anmeldefrist: Auskunft und Anmeldung bis Donnerstag 3. Januar 2019*  
***erich.vetterli@bluewin.ch, 079 669 20 93 (SMS oder Sprachbox)***



**12.01. (Sa.)**

**Skitour auf den Wäspen 2345**

**ZS+**

Hoffentlich klappt es wieder mit dieser dankbaren Skitour auf den Wäspen zwischen Schächen- und Brunnital (dank Seilbahn nur 720 m Aufstieg, aber 1250m Abfahrt). Anreise zu dieser Tour mit Bahn und Postauto bis Unterschächen Ribli und mit einer der vielen kleinen Luftseilbahnen in der Urschweiz bis Wannelen.

Anforderungen: allerdings erinnere ich mich abgesehen von 2 etwas steilen Stellen an keine besonderen Schwierigkeiten.

Aufstieg 720 m ab Wannelen

Abfahrt: 1250 m über Äsch bis Unterschächen

Ausrüstung: Normale Skitourenausrüstung.

Verpflegung: aus dem Rucksack

*Billett: Zürich – Unterschächen Ribli, retour*

*Treffpunkt: Zürich HB 06:10 EuroCity Richtung Milano Centrale*

*Anmeldefrist: 09.01.2019*

***Christoph Rüegg, rueegg.rauch@bluewin.ch, 044 461 60 94***



**13.01. (So.)**

**Gulmen 1788m, Skitour**

**L**

Aufstieg von Stein im Togenburg über Vorder Höchi auf den Gipfel, 3 Std. Abfahrt über Hüttlisboden nach Amden.

Anforderungen: Aufstieg 950m

Ausrüstung: Normale Tourenausrüstung mit LVS und Lawinschaufel

Verpflegung: Aus dem Rucksack

*Billett: Rapperswil – Wattwil – Stein SG*

*retour ab Amden Vorderdorf – Ziegelbrücke – Zürich*

Treffpunkt: Zürich HB 7.15 Uhr Bahnsteig 43/44 Mitte  
Abfahrt: 7:24, S5 Richtung Pfäffikon SZ  
Anmeldefrist: 11.01.2019

**Heinz Jossi, jossiruhe@bluewin.ch, 044 361 88 90**

---



#### **14.01. (Mo.) Klettern im Gaswerk Schlieren**

Klettern auf Wunsch der TeilnehmerInnen

Anforderungen: 3a - 8a, AnfängerInnen willkommen

Ausrüstung: Kletterfinken, Gstättli, Sicherungsgerät. Seil nach Absprache

Treffpunkt: 18.00 Uhr in der Kletterhalle Gaswerk, beim Cheminee

Anmeldefrist: bis am Vorabend

**Walter Keller, wa@wkl.ch, 079 462 28 77 / 044 831 20 22**

---



#### **18.01. (Fr.) Fondueplausch auf dem Höggerberg (mit Nachtwanderung)**

In 1¼ Std. mit gemütlichem Wandern erreichen wir vom Buecheggplatz das Restaurant Schützenstube, wo es ein feines Käsefondue gibt. (Es darf auch etwas anderes sein.) Der Blick vom ruhigen Käferberg über die pulsierende Stadt ist aussergewöhnlich spannend. Unser Ziel ist auch ideal für Kurzwanderer, beispielsweise ab der Busstation Höggerberg (Linie 80). Wer gar ganz auf eine Wanderung verzichten möchte, reist mit dem Bus direkt vors Haus.

Für Nichtwanderer ist das Restaurant mit Bus (Linie 38, 18.47 Uhr ab Meierhof) zu erreichen. Der Busstopp Schützenstube, Schiessanlage Höggerberg ist vor dem Haus. Wanderer treffen sich beim Kiosk am Buecheggplatz um 17.45 Uhr.

Ausrüstung: Dem Wetter angepasste Kleidung,  
evtl. Schuhkrall Spikes bei Eis.

Verpflegung: Käsefondue (es darf auch etwas anderes sein)  
im Restaurant Schützenstube, Höggerberg.

Bemerkungen: Bitte bei der Anmeldung bekannt geben, wo du die Gruppe  
triffst.

Treffpunkt: Wanderer: 17.45 Uhr beim Kiosk am Buecheggplatz oder  
18.30 Uhr Busstation (Linie 80) Höggerberg.

Busfahrer: 19.00 Uhr im Restaurant Schützenstube,  
Höggerberg. Bus ab Meierhof (Linie 38, 18.47 Uhr)  
bis Station Schützenstube Schiessanlage Höggerberg.

Anmeldefrist: bis Dienstag, 15. Januar für die Platzreservation.

Blanca Höhn 044 482 56 75 (auf Telefonbeantworter Treffpunkt und Rückruf-  
Nummer angeben.)

**Blanca Höhn, b.hoehn@gmx.net, 044 482 56 75**

---



#### **19.01. (Sa.) Hochstuckli 1566m Skitour L**

Einfache, abwechslungsreiche Skitour. Aufstieg von Biberegg über Bannegg zum Gipfel. Abfahrt über Nätshhöchi ins Alpthal.

Ausrüstung: Normale Skitourenausrüstung mit LVS und Schaufel

Verpflegung: aus dem Rucksack

Anforderungen: Aufstieg 630m, 2½ Std.

*Billett:* Wädenswil – Biberbrugg – Biberegg,  
retour ab Brunni – Einsiedeln  
*Treffpunkt:* Zürich HB 7.30 Uhr beim Perronkopf  
*Abfahrt:* 7:43, S25 Richtung Linthal  
*Anmeldefrist:* 17.01.2019

**Heinz Jossi, jossiruhe@bluewin.ch, 044 361 88 90**

---



### **25.01. (Fr.) Winterbummel in Zürich, Franzosenweg T1**

Ab Treffpunkt entlang Brandbach – Glatt – Grindelsee – Stettbach –  
Franzosenweg zum Ausgangspunkt.

*Anforderungen:* Wanderzeit 2½ Std. Auf- und Abstieg 80m

*Ausrüstung:* Stöcke und "Iseli"

*Verpflegung:* heissen Tee im Rucksack,  
am Ende des Bummels im Restaurant

*Treffpunkt:* Am Schwamendingerplatz vor oder im Coop

*Abmarsch:* 10.00 Uhr

*Anmeldefrist:* Vorabend (24.01.2019) bis 20.00 Uhr

**René Birchler, birchler.pipo@bluewin.ch, 044 371 27 28**

---



### **26.01. (Sa.) Tanzboden 1443m Skitour L**

Einfache Skitour im Toggenburg. Aufstieg über Unter-/Oberbächen und  
Stotzweid. Abfahrt zur Stotzweid, ab da über die Skipiste.

*Anforderungen:* Aufstieg 800m, 3½ Std.

*Ausrüstung:* Normale Tourenausrüstung mit LVS und Schaufel

*Verpflegung:* Aus dem Rucksack oder in der SAC-Hütte

*Billett:* Rapperswil – Wattwil – Ebnat-Kappel, retour

*Treffpunkt:* Zürich HB 7.15 Uhr Bahnsteig 43/44 Mitte

*Abfahrt:* 7:24, S5 Richtung Pfäffikon SZ

*Anmeldefrist:* 24.01.2019

**Heinz Jossi, jossiruhe@bluewin.ch, 044 361 88 90**

---



### **27.01. (So.) Ski- und Snowboardtour WS Schilt 2299m**

Traditionelle Zürcher Haus Skitour im vorderen Glarnerland, früher auch Fünfli-  
berskitour genannt, da man vor etwa 70 Jahren diese Skitour für fünf Franken  
machen konnte, allerdings ohne Bus und Skilift. Von der Skilift Bergstation  
Ranegg ca. 2½ Std. ständiger Aufstieg zum Gipfel des Schilt. Bei genügend  
Schnee Abfahrt nach Obststalden am Kerenzlerberg oder Mühlehorn am Walen-  
see. Dann noch zusätzlicher Aufstieg nach Robmen über 300m Höhendifferenz  
1 Std. oder zum Alpiglenstöckli 500m Hd. 1½ Std. In diesem Fall erhöhen sich  
die konditionellen Anforderungen von gering auf mittel. Wenn der Schnee für die  
Abfahrt Richtung Walensee fehlt fahren wir in etwa entlang der Aufstiegsroute  
zurück nach Mullern und mit dem Bus zum Bahnhof Näfels/Mollis.

*Anforderungen:* Wenig schwierig, 800m Höhendifferenz Aufstieg 2 - 3 Std.,  
plus gegebenenfalls 300m, 1Std. oder 500m 1½ Std.,

Ausrüstung: Skitourenausrüstung mit Schaufel, Sonde, LVS  
Verpflegung: Verpflegung und Getränk aus dem Rucksack  
Bemerkungen: Tour auch mit Snowboard möglich  
Billett: Zürich HB – Näfels/Mollis, retour offen je nach Variante  
Treffpunkt: im RegioExpress  
Abfahrt: 7:12 Zürich HB RegioExpress nach Ziegelbrücke - Näfels/  
Mollis und weiter mit Rufbus/Alpentaxi zum Skilift Fronalp  
Anmeldefrist: Anmeldung und Auskunft bis Donnerstag 24. Januar 2019  
**erich.vetterli@bluewin.ch, 079 669 20 93 (SMS oder Sprachbox)**

---

**Februar**



**02.02. (Sa.) Lauchernstöckli 1756m Skitour L**

Aufstieg auf der Sonnenseite in Richtung Ibergereg. Kurze Abfahrt zur Ibergereg-Strasse. Aufstieg um den Gross Schijen zur Sternenegg, und weiter zum Lauchernstöckli. Abfahrt über die schmale Piste nach Illgau. Mit der Seilbahn hoch nach St. Karl. Abfahrt mit kurzen Gegensteigungen zur Handgruobi. Mit dem Skilift zum Brünnelistock. Abfahrt nach Oberiberg.

Anforderungen: Aufstieg 800m, 4 Std.

Ausrüstung: Normale Tourenausrüstung mit LVS und Schaufel

Verpflegung: aus dem Rucksack

Bemerkungen: Sollte die Piste nach Illgau nicht befahrbar sein, fahren wir auf der Piste nach Oberiberg ab.

Billett: Wädenswil – Einsiedeln – Hoch-Ybrig, (Talst. Laucheren),  
retour

Treffpunkt: Zürich HB 7.00 Uhr beim Perronkopf

Abfahrt: 7:12 Zürich HB RegioExpress Richtung Chur

Treffpunkt 8.45 Uhr Parkplatz Lauchern

Anmeldefrist: 31.01.2019

**Heinz Jossi, jossiruhe@bluewin.ch, 044 361 88 90**

---



**03.02. (So.) Skitour auf den Forstberg 2215m ZS**

Mit Bahn und Postauto fahren wir nach Weglosen (Talstation Hoch-Ybrig) und steigen von dort in abwechslungsreichem Gelände in 3½ bis 4 Std. zum Sattel zwischen Drues- und Forstberg und von dort zum Gipfel hoch (ca. 1200 Hm.)

Anforderungen: ca.1200 Höhenmeter

Ausrüstung: Normale Skitourenausrüstung

Verpflegung: aus dem Rucksack

Billett: Zürich – Hoch-Ybrig Talstation Weglosen, retour

Treffpunkt: In der S25 Richtung Linthal

Abfahrt: 7:43 Zürich HB, S25 Richtung Pfäffikon SZ

Abfahrt: oder Zürich Wiedikon 7:39, S8 Postauto oder in der Weglosen

Anmeldefrist: Donnerstag: 31.01.2019

**Christoph Rüegg, rueegg.rauch@bluewin.ch, 044 461 60 94**

---



## 05.02. (Di.) Klettertraining im Milandia, Greifensee

Klettern auf Wunsch der TeilnehmerInnen

Ausrüstung: Kletterfinken, Gstättli, Sicherungsgerät. Seil nach Absprache

Anforderungen: 3a - 8a, AnfängerInnen willkommen

Treffpunkt: 18.00 Uhr in der Kletterhalle Milandia, bei der Bar.

Anmeldefrist: bis am Vorabend

**Walter Keller, wa@wkl.ch, 079 462 28 77 / 044 831 20 22**

---



## 09.od.10.02. (Sa.- So.) Skitour Fanenstock 2235m WS

Wir starten zu dieser sonnigen (bei entsprechendem Wetter) Skitour in Elm und steigen in etwa 4-5 Stunden zum Gipfel auf und fahren wieder zurück nach Elm.

Anforderungen: 1200 Höhenmeter; Aufstieg: 4-5 Stunden

Ausrüstung: Normale Skitourenausrüstung

Verpflegung: aus dem Rucksack

Bemerkungen: Eintägige Skitour am Tag mit der besseren Wetterprognose

Billett: Zürich HB – Elm retour

Treffpunkt: Nach Absprache am Bahnhof oder im Zug

Anmeldefrist: 06.02.2019

**Christoph Rüegg, rueegg.rauch@bluewin.ch, 044 461 60 94**

---



## 13.02. (Mi.) Mittwochswanderung T1/T2

Je nach Verhältnissen und interessierten Teilnehmern, werde ich mich kurzfristig für ein Ziel entscheiden.

Ausrüstung: Wanderausrüstung. Der Witterung angepasste Kleidung, evtl. Stöcke.

Verpflegung: Aus dem Rucksack

Treffpunkt: nach Absprache

Anmeldefrist: Bis Montagabend 11.02.2019

**Regula Scherotzki, scherotzki@bluewin.ch, 052 364 15 18**

---



## 16.-17.02. (Sa.- So.) Skitour Wissmeilen 2483m, Wissgandstöckli 2438m WS

An diesem Wochenende durchqueren wir die westlichen Glarner Alpen mit Übernachtung in der Spitzmeilenhütte 2087m, vom Wallende ins Sernftal.

Am Samstag Aufstieg in die Spitzmeilenhütte entweder auf die leichte Tour aus dem Skigebiet Flumserberge in 2. Std oder die harte Tour ab Engi im Sernftal durchs Mülibachtal über dem Wissmeilen 7 Std. Wenn sich noch ein zweiter Leiter findet werden beide Anstiege durchgeführt.

Am Sonntag von der Hütte auf den Wissmeilen 2438m und kurze Abfahrt zur Alp Stäfel 2072m und Wiederaufstieg zum Wissgandstöckli 2438m und Abfahrt über steile Westhänge ins Chrauchtal und hinaus nach Matt..

Anforderungen: Wenig schwierig, konditionelle Anforderungen evtl. mittel - schwierig bei Aufstieg ab Engi. Samstag 2 Std., 250m Hd. oder 7 Std. 1600m Hd. Sonntag 1½ Std. über 400m Hd. und nochmals 1½ Std. über 400m Hd.



Ausrüstung: Skitourenausrüstung mit LVS, Schaufel, Sonde, Hüttenschlafsack, Taschenpfunzel (Tapfu)  
Verpflegung: In der Hütte Halbpension und unterwegs während des Tages aus dem Rucksack  
Bemerkungen: Bei der Anmeldung gewählte Aufstiegsvariante angeben.  
Treffpunkt: Nach Absprache bei Anmeldung.  
Die Tour findet zusammen mit Richi Wehrli und den Naturfreunden Dübendorf/ Züri11 statt.  
Anmeldefrist: Anmeldung, bitte rechtzeitig wegen Übernachtung bei Richi Wehrli 071 352 26 29 ab 17 Uhr  
**Richi Wehrli, richi.wehrli@bluewin.ch, 071 352 26 29 ab 17 Uhr**

---



**22.02. (Fr.) Winterbummel zum Kloster Fahr T1**

via Werdinsel zum Kloster Fahr, retour auf der andern Flussseite.  
Anforderungen: Wanderzeit: hin und zurück 2½ Std, geradeaus.  
Ausrüstung: Stöcke evtl. „Iseli“  
Verpflegung: Mittagessen im Restaurant “2 Raben”, heissen Tee für unterwegs ratsam  
Treffpunkt: Zürich, Haltestelle Winzerhalde Bus 80/89, Abmarsch 10.30 Uhr  
Anmeldefrist: So früh wie möglich, spätestens Mittwoch 20.2.2019 (Restaurant ist meistens ausgebucht).

**René Birchler, birchler.pipo@bluewin.ch, 044 371 27 28**

---



**24.02. (So.) Ski- und Snowboardtour Mattlishorn 2460m L**

Klassische Skitour die schon unsere Grossväter gemacht haben. Von Langwies im Schanfigg auf das Mattlishorn und erste Abfahrt über 400m Höhendifferenz in die Fidirser Heuberge und zusätzlich 1 Stunde Aufstieg über 300m Hd. auf den Glattwang. Dieser zweite Aufstieg kann dank einem Skilift stark gekürzt werden. Vom Glattwang schöne, lange Abfahrt über 1700m Hd. nach Jenaz im Prättigau. Fehlt nach Jenaz im untersten Teil der Schnee so fahren wir vom Mattlishorn nach Langwies zurück.

Anforderungen: leicht, mit Glattwang konditionell mittel.  
Aufstieg von Langwies auf das Mattlishorn 1000m, Hd. 3 Std.. evtl. zusätzlich Glaswand bis 300m Hd., 1 Std. Leicht, mit Glattwang konditionell mittel.  
Ausrüstung: Skitourenausrüstung mit Lawinenverschüttetensuchgerät, Lawinenschaufel, Lawinensonde.  
Verpflegung: Verpflegung und Getränk unterwegs aus dem Rucksack  
Billett: Zürich HB – Langwies, retour  
Treffpunkt: Zürich HB im IC 3 Richtung Chur  
Abfahrt: 6:37 nach Chur – Langwies  
Anmeldefrist: Auskunft und Anmeldung bis Donnerstag 21. Februar 2019,  
**erich.vetterli@bluewin.ch, 079 669 20 93 (SMS oder Sprachbox)**

---



**27.02. (Mi.)**

**Seedammweg Rapperswil-Pfäffikon  
(mit Mittagessen) T1**

Auf dem historischen Pilgerweg Richtung Einsiedeln starten wir in Rapperswil. Vom eindrücklichen Holzsteg aus geniessen wir den Weitblick in die Berge und haben Gelegenheit Vögel im Wasser oder im Schilf zu beobachten. Über Hurden gelangen wir auf dem Seedammweg zum Restaurant Seefeld. Nachdem wir uns gestärkt und aufgewärmt haben, erreichen wir im letzten Abschnitt Pfäffikon.

Anforderungen: Distanz 5 km, reine Wanderzeit 1.5 Stunden.

Ausrüstung: Warme Kleider, gute Schuhe, Feldstecher für Vogelbeobachtungen.

Verpflegung: Möglichkeit im Gasthof Seefeld einzukehren

*Billett:* Zürich HB – Rapperswil, retour ab Pfäffikon SZ

*Treffpunkt:* Zürich HB beim Treffpunkt 9.00 Uhr

*Abfahrt:* 9:11, S7 Richtung Rapperswil, Gleis 43/44

*Anmeldefrist:* Anmeldung für Reservation im Gasthof bis Montag, 25. Februar um 18 Uhr.

**Blanca Höhn, b.hoehn@gmx.net, 044 482 56 75**

---

**März**



**02.03. (Sa.)**

**Chaiserstuhl 2400m Skitour L**

Gut erreichbarer, lohnender Aussichtsberg. Ab Oberrickenbach Fell mit der Seilbahn zur Chrüzhütte. Aufstieg über Räckholteren – Bannalper Schonegg zum Gipfel. Abfahrt über Grünenboden – Rossboden zum Urnerstafel. Kurzer Aufstieg zurück zur Chrüzhütte.

Anforderungen: Aufstieg 700m, 2½ Std.

Ausrüstung: Normale Tourenausrüstung mit LVS und Schaufel

*Billett:* Zürich – Luzern – Wolfenschiessen – Oberrickenbach Talstation, retour. Seilbahn muss separat gelöst werden.

*Treffpunkt:* Zürich HB 6.50 Uhr beim Perronkopf

*Abfahrt:* 7:04 IC 70 Richtung Luzern

*Anmeldefrist:* 28.02.2019

**Heinz Jossi, jossiruhe@bluewin.ch, 044 361 88 90**

---



**03.03. (So.)**

**Skirundtour im Säntisgebiet ZS**

Start auf dem Säntis, Abfahrt zur Meglisalp, Aufstieg zum Bötzelkopf, Abfahrt zum Rheintaler Säntis, Aufstieg zur Bogartenlücke und Abfahrt nach Wasserauen. Schon fast ein Klassiker: Schöne kombinierte Skirundtour mit ca. 2300 Höhenmeter Abfahrt und nur knapp 800m Aufstieg.

Anforderungen: ca. 2300 Höhenmeter Abfahrt und nur knapp 800m Aufstieg

Ausrüstung: Normale Skitourenausrüstung

Verpflegung: Verpflegung aus dem Rucksack

*Billett:* Zürich HB – Säntis, retour ab Wasserauen

*Treffpunkt:* in der Bahn

Abfahrt: 6:25 ab Zürich HB via Rapperswil

Anmeldefrist: 28.02.2019

**Christoph Rüegg, rueegg.rauch@bluewin.ch, 044 461 60 94**

---



### **06.03. (Mi.) Klettern im Gaswerk Schlieren**

Klettern auf Wunsch der TeilnehmerInnen.

Anforderungen: 3a - 8a, AnfängerInnen willkommen

Ausrüstung: Kletterfinken, Gstädtli, Sicherungsgerät. Seil nach Absprache

Treffpunkt: 18.00 Uhr in der Kletterhalle Gaswerk, beim Cheminee.

Anmeldefrist: bis am Vorabend

**Walter Keller, wa@wkl.ch, 079 462 28 77 / 044 831 20 22**

---



### **08.03. (Fr.) Hüenerchopf 2170m Skitour L**

Hübsche Skitour in weitem, offenen Gelände. Fahrt mit PW. über Sargans – Wangs nach Vermol. Aufstieg über Tamons zum Gipfel. Abfahrt ungefähr wie Aufstieg.

Anforderungen: Höhendifferenz Aufstieg/Abstieg 1100m, 3½ Std.

Ausrüstung: Normale Tourenausrüstung mit LVS und Schaufel

Verpflegung: aus dem Rucksack

Bemerkungen: Fahrt mit PW

Kosten: Mitfahrer CHF 35.-

Abfahrt: 6.30 Uhr Bahnhof Wiedikon oder nach Absprache

Anmeldefrist: 06.03.2019

**Heinz Jossi, jossiruhe@bluewin.ch, 044 361 88 90**

---



### **16.-23.03. (Sa.- Fr.) Skihochtourenwoche Saoseo - Hütte, ZS**

Skihochtourenwoche im Val Camp, einem kleinen Seitental des Puschlav. Wir logieren die ganze Woche in der Saoseo Hütte, wo uns der Hüttenwart Bruno Heiss kulinarisch verwöhnen wird. Die Touren dauern 3 - 5 Std. über 1000m bis 1400m Hd und sind WS bis ZS und sind in einer Höhenlage ab 1900m und die Gipfel sind 2300 bis 3300m je nach Ziel .

Anforderungen: WS bis ZS, 1000m bis 1400m Hd ,3 Std. bis 5 Std. Hüttenzustieg 1½ Std. über 300m Hd.

Ausrüstung: Skihochtourenausrüstung

Verpflegung: Halbpension aus der Hütte und Verpflegung während des Tages aus dem Rucksack für 8 Tage.

Bemerkungen: Mit den Naturfreunden Dübendorf/Züri 11 und dem Leiter Richi Wehrli

Kosten: ca. CHF 750.- Fahrt, Übernachtungen mit ½ Pension

Treffpunkt: Nach Absprache mit Tourenleiter

Anmeldefrist: Anmeldung bitte frühzeitig wegen Hütte

**Richi Wehrli, richi.wehrli@bluewin.ch, 071 352 26 29 ab 17 Uhr**

---



### **24.03. (So.) Skitour Pischahorn 2979m WS**

Dank Seilbahnunterstützung kurzer Aufstieg und lange Abfahrt. Ab Bergstation der Pischabahn Aufstieg in 2 Std. über 500m Höhendifferenz zum Gipfel. Je nach den vorhanden Schnee, Lawinen und Wetterverhältnissen erfolgt die Abfahrt über Novaier Tälli und Lauizughorn nach Klosters Monbiel, dann noch zusätzlich zwei Gegenanstiege über 150m Hd. zu je einer halben Stunde. Weitere Möglichkeiten durchs Novaier Tälli Richtung Vereinatäl und nach Klosters Monbiel, kurzer Gegenanstieg oder über die verborgene Pischabahn nach Davos Laret oder durch das Mattjisch Tälli zur Talstation der Pischabahn.

Anforderungen: Wenig schwierig, Aufstieg in 2 Std. über 500m Höhendifferenz zum Gipfel.

Je nach Abfahrt wenig schwierig bis ziemlich schwierig.

Ausrüstung: Skitourenausrüstung mit LVS, Schaufel, Sonde

Verpflegung: Verpflegung und Getränke aus dem Rucksack

*Billett: Zürich HB – Davos Dorf, retour*

*Treffpunkt: im IC3 Richtung Chur*

*Abfahrt: 6:37 Zürich HB nach Landquart – Davos Dorf – Bus zur Pischabahn*

*Anmeldefrist: bis Donnerstag 21. März 2019 bei Erich Vetterli, Neugutstr. 15, 8002 Zürich*

***erich.vetterli@bluewin.ch, 079 669 20 93 (SMS oder Sprachbox)***

---



### **30.03.-31.03. (Sa-So.) Skitour Pizzo Centrale 2999m ZS**

Den grössten Anteil am Aufstieg zum Pizzo Centrale übernimmt die Gamsstockbahn. Nach einer Querung und Abfahrt zum Im hinteren Loch steigen wir zum Gipfel auf. Die Abfahrt erfolgt entweder über das Guspis nach Hospenthal oder via Gotthardpass ebenfalls nach Hospenthal oder über die Vermigelhütte nach Andermatt.

Anforderungen: gut 600 Hm. Aufstieg, zuletzt recht steil und am Schluss zu Fuss. Die Abfahrt ist je nach Variante relativ lang und enthält auch einige Passagen mit geringem oder gar keinem Gefälle.

Ausrüstung: Normale Skitourenausrüstung

Verpflegung: aus dem Rucksack

Bemerkungen: Eintägige Skitour am Tag mit den günstigeren Prognosen

*Treffpunkt: nach Absprache*

*Anmeldefrist: 28.03.2019*

***Christoph Rüegg, rueegg.rauch@bluewin.ch, 044 461 6094***

---

**April**



### **06.04.-08.04. (Sa.- Mo.) Klettern in Ponte Brolla 4a-6a**

siehe Website!

*Anmeldefrist: 28.3.19 mit Übernachtung, sonst 4.4.19*

***Walter Keller, wa@wkl.ch, 079 462 28 77 / 044 831 20 22***

---

# Reisen und Tourenwochen

## Reisen und Tourenwochen 2019

von - bis	Reise	Nr.	Leitung
19. - 26.1.	Disentiser Varianten-Skiwoche	757	Walter Hintermann/ Christoph Rüegg
9. - 16.3.	Skitourenwoche in St. Antönien	758	Christoph Rüegg
16. - 27.3.	Wanderreise durch Nord-Zypern	759	Béa Di Concilio
16. - 23.3.	Skiwoche in Montafon	760	Peter Gasser
18. - 22.4.	Ostertage in Ardez	761	Peter Gasser
18. - 22.4.	Oster-Skitouren auf dem Simplonpass	762	Christoph Rüegg
<b>27. - 31.5. *</b>	Busreise in den Schwarzwald	763	Uschi Meyer
<b>26. - 31.5. *</b>	Bernau im Schwarzwald	764	Heinz Jossi
7. - 10.6.	4-Tages-Wanderung Schächental	765	Béa Di Concilio
15. - 24.6.	Mit dem Rad durch Zentral-massiv und Rhonetal (F)	766	Christoph Rüegg/ Pedro Kerber
23. - 26.6.	Leventina - Lukmanier - Greina	767	Béa Di Concilio
30.6.- 6.7.	Kletterwoche Bergsee	768	Walter Keller
21. - 28.7.	Montafon im Sommer	769	Peter Gasser
6. - 9.9.	Piz Lischana	770	Heinz Jossi
23.9. - 4.10.	Wanderrundreise durch Albanien	771	Béa Di Concilio

Auskunft und Detailprogramm beim entsprechenden Leiter verlangen.  
Adressen und Tel.-Nummern am Heftende / Änderungen vorbehalten.

\* ACHTUNG: Verschobenes Datum (im Programmheft ungültig)

## Nachruf



### **Erica Vonderschmitt 1923 – 2018**

Am 5. November haben die Angehörigen, Bekannte und zahlreiche Naturfreunde auf dem Friedhof Hönningerberg für immer von Erica Abschied genommen.

Im Jahre 1947, vor über 70 Jahren, sind Fibs und Erica Vonderschmitt mit drei Kindern den Naturfreunden beigetreten. Ihre Familie bedeutete Erica sehr viel. Sehr wichtig war ihr aber auch die Naturfreunde-Familie, konnte sie doch mit ihren Kindern die freie Zeit im Sommer am Greifensee und beim Wandern, im Winter beim Skifahren mit andern jungen Familien verbringen.

Von Anfang an profitierte Erica nicht nur von der Gemeinschaft, sondern sie brachte sich auch stets aktiv ein, ein Grundsatz, den sie an ihre Jungen weitergegeben hat. So wirkte sie unter anderem bei den Cabaret-Vorstellungen zur Finanzierung des Zeltplatzes Greifensee, bei fröhlichen Unterhaltungen und im Singkreis mit.

Später unterstützte sie die Infrastruktur der stetig wachsenden Sektion Wiedikon: Sie war 11 Jahre lang Lagerkassierin von 1964 bis 1974, zu einer Zeit als die Reisetätigkeit sehr intensiv war; auch dank ihr.

Zusammen mit dem Reiseobmann, Hans Hermann, heckte sie immer wieder neue Reisen aus, die sie zum Teil selbst durchführte Dauerbrenner Mallorca, Seeadler Kroatien, Wanderkreuzfahrt Griechenland, Veloreisen in Holland etc. Sie konnte auch andere Mitglieder als LeiterInnen für neue Reisen gewinnen oder ihnen ihre eigenen bewährten Reisen abgeben.

Von 1975-1989, 15 Jahre lang, stand Erica der Sektion Wiedikon als Präsidentin vor. Sie übte dieses Amt mit Engagement und viel Herzblut aus. Als zeitweiliges Vorstandsmitglied erinnere ich mich an ihre positive Ausstrahlung, ihre Ausdauer, ihre Offenheit für alles Neue und ihr Durchsetzungsvermögen. An ihre schwierigen jüngeren Jahre zurückdenkend, bewundere ich ihre fast grenzenlose Schaffenskraft, Familie, Berufstätigkeit und Verein unter einen Hut zu bringen. Über 80 Jahre alt war sie, als sie aufhörte Reisen zu leiten. Auch nach der Pensionierung hatte sie immer wieder neue Ideen für gemeinsames Tun: Die wöchentlichen Uetliberg-Treffen, der Dunnschtig-Bummel gehen auf ihre Initiative zurück.

Nun hat sich Erica zur Ruhe begeben. Wir werden ihr langes, vielfältiges Wirken in der Sektion Wiedikon in guter Erinnerung behalten.

Germaine Camille



## Neue Mitglieder



**Ana Bas**

**Arno Lampe**

**Ruben Lampe**

**Rafael Lampe**

**Agnes Weber**

**Clelia Minotti**

**Hansjörg Schmitt**

**Claude Müller Weder**



**Anouk Weder**

**Andrea Weder**

**Linnéa Weder**

**Mira Weder**

Wir heissen die neuen Mitglieder in der Sektion Züri herzlich willkommen.



## Todesfälle



**Anna Arnet**

ehem. Sektion Albisrieden

**Hans Lindemer**

ehem. Sektion Wiedikon

**Erica Vonderschmitt**

ehem. Sektion Wiedikon

**Steffie Wirz**

ehem. Sektion Wiedikon

**Agathe Esenwein**

ehem. Sektion Natur+Freunde

Wir sprechen den Angehörigen unser herzliches Beileid aus.



### Grandiose Panoramansicht an ruhiger und sonniger Lage zwischen Sihlsee und Zürichsee



### Naturfreundehaus Sonnenberg

<http://www.nfh-sonnenberg.ch>

Das Naturfreundehaus Sonnenberg wird von 5 Sektionen getragen. Jona-Rapperswil, Rüti-Tann-Bubikon, Stäfa, Wetziko, und Züri. Das Naturfreundehaus kann für Sektionsanlässe, Familienfeste, Firmenanlässe aller Art gemietet werden, alle Angaben findet ihr auf der Homepage:

**Hausobmann Martin Gremlich, Rütistrasse 91, CH-8645 Jona  
Telefon +41 79 895 63 90, E-Mail: [info@nfh-sonnenberg.ch](mailto:info@nfh-sonnenberg.ch)**

**Neu wurde die Küche mit moderner Kochinsel und zwei Combisteamer nachgerüstet.**

### Die Hausdienste der Sektionen im Jahr 2019

**In den Monaten Januar, Februar, März wird der Hausdienst nur bei Bedarf angeboten.**

26./27. Januar	Sektion Stäfa
02./03. Februar	Sektion Rüti/Tann/Bubikon
09./10. Februar	Sektion Rapperswil-Jona
16./17. Februar	Sektion Rapperswil-Jona
02./03. März	Sektion Wetzikon
09./10. März	Sektion Züri
16./17. März	Sektion Stäfa
23./24. März	Sektion Rüti/Tann/Bubikon
30./31. März	Sektion Rüti/Tann/Bubikon
06./07. April	Sektion Züri
20./21. April	Sektion Stäfa
27./28. April	Sektion Wetzikon
04./05. Mai	Sektion Stäfa
11./12. Mai	Sektion Rapperswil-Jona

**Reservation und Auskunft: Hausobmann Martin Gremlich  
Rütistrasse 91, CH 8645 Jona  
Telefon +41 79 895 63 90 E-Mail: [info@nfh-sonnenberg.ch](mailto:info@nfh-sonnenberg.ch)**



## Vorstand / Organisation

<b>Präsident</b>	<b>Manfred Brandenberger</b>	Dorfstr. 15 8906 Bonstetten	043 466 03 58 <i>info@naturfreunde-zueri.ch</i>
<b>Finanzen</b> PC 80- 38953-7	<b>Paula Stuis</b>	Postfach 12 Veia Val Nandro 37 7464 Parsonz GR	081 684 16 57 / 079 452 86 16 <i>paula.stuis@bluewin.ch</i>
<b>Touren &amp; Ausbildung</b>	<b>Thomas Wirz</b>	Schneeglöggliweg 50 8048 Zürich	043 321 89 36 <i>iason2@gmx.ch</i>
<b>Reisen &amp; Reisekasse</b> PC 80- 44389-8	<b>Uschi Meyer</b>	Steinhügelstr.17 8965 Mutschellen	056 641 19 55 <i>uschimeyer@bluewin.ch</i>
<b>Kommunikation/ Website</b>	<b>Regula Maag</b>	Wuhrstrasse 18 8045 Zürich	044 451 37 85 076 510 38 84 <i>regula.maag@vtxmail.ch</i>
<b>mitarbeitende Sektionsmitglieder</b>			
<b>Mitglieder- verwaltung</b> PC 80-32093-2	<b>Büsi Kerber</b>	Eggwiesweg 8 8135 Langnau a/A	044 713 00 13 <i>kebus@gmx.ch</i>
<b>Mitteilungsblatt</b>	<b>Helen Job</b>	Eichenweg 16 8802 Kilchberg	043 377 50 46 <i>helen.job@bluewin.ch</i>
<b>Versand Mitteilungsblatt</b>	<b>Susi Vonderschmitt</b>	Wehtalerstr. 415 8046 Zürich	044 371 52 79 <i>fs.vds@bluewin.ch</i>
<b>Veranstaltungen</b>	<b>Irene Hunkeler</b>	Tramstr. 66 8050 Zürich	044 311 21 10 <i>ihrkuhu@bluewin.ch</i>
<b>Veranstaltungen</b>	<b>Lilly Streuli</b>	Griesernweg 28 8037 Zürich	044 271 67 21
<b>Turnen</b>	<b>Kurt Jauslin</b>	Litzistrasse 5 8917 Oberlunkhofen	056 634 52 05
<b>Deligierter/ Kontaktperson NF-Haus Sonnenberg</b>	<b>Robert Fischli</b>	Stiegweg 16b 8303 Bassersdorf	043 266 01 75 <i>fischli.robert@bluewin.ch</i>
<b>Revision</b>	<b>Walter Boppart</b>	Tannbühlstr. 6 8908 Hedingen	044 760 15 12 <i>wboppart@sunrise.ch</i>
<b>Reiserevisinen</b>	<b>René Birchler</b>	Hürstholzstr. 27 8046 Zürich	044 371 27 28 <i>birchler.pipo@bluewin.ch</i>
	<b>Germaine Camille</b>	Hofwiesenstr. 11/8 8057 Zürich	044 362 80 94 <i>germaine.camille@bluewin.ch</i>
	<b>Elisabeth Schwab</b>	Konrad Ilg-Str. 22 8049 Zürich	079 640 30 10
	<b>Eugen Giger</b>	Rautistrasse 292 8048 Zürich	043 333 26 75 <i>ekgiger@gmx.net</i>

Unstimmigkeiten, Ergänzungen und Änderungen bitte Helen Job mitteilen.

## Wanderleiter / Tourenleiter / Reiseleiter

<b>Attinger Jolanda</b>	Sieberstrasse 14 8055 Zürich	044 461 45 60 / 079 383 80 40 <i>jolatt7@bluewin.ch</i>
<b>Bettschart Rita</b>	Gotzenmühlestrasse 17 8840 Einsiedeln	044 341 95 22 <i>rita.bettschart@bluewin.ch</i>
<b>Birchler René</b>	Hürstholzstr. 27 8046 Zürich	044 371 27 28 <i>birchler.pipo@bluewin.ch</i>
<b>Coesemans Walter</b>	Höflistrasse 9a 8135 Langnau am Albis	044 710 06 78 <i>w.e.coesemans@bluewin.ch</i>
<b>Di Concilio Béatrice</b>	Albert-Schneider-Weg 6 8047 Zürich	044 492 77 89 / 079 314 61 84 <i>bea.dico@bluewin.ch</i>
<b>Fischer Thomas</b>	Gutstrasse 100 8055 Zürich	079 456 66 67 <i>thomas.fischer@iname.com</i>
<b>Gasser Peter</b>	Zeppelinstrasse 67 8057 Zürich	079 625 40 50 <i>pgasser48@hotmail.com</i>
<b>Hintermann Walter</b>	Uhlandstrasse 3 8037 Zürich	044 271 75 89 <i>walter.hintermann@bluewin.ch</i>
<b>Hintermeister Berti</b>	Zielackerstr. 31 8304 Wallisellen	044 830 64 79 <i>bhintermeister@glattnet.ch</i>

## Wanderleiter / Tourenleiter / Reiseleiter

<b>Höhn Blanca</b>	Hintermeisterhof 8 8038 Zürich	044 482 56 75 <i>b.hoehn@gmx.net</i>
<b>Jossi Heinz</b>	Brüderhofweg 36 8057 Zürich	044 361 88 90 <i>jossiruhe@bluewin.ch</i>
<b>Keller Walter</b>	Steinackerweg 33 8304 Wallisellen	044 831 20 22 / 079 462 28 77 <i>wa@wkl.ch</i>
<b>Meyer Uschi</b>	Steinhügelstrasse 17 8965 Mutschellen	056 641 19 55 <i>uschimeyer@bluewin.ch</i>
<b>Oggier Irene</b>	Im Sträler 40 8047 Zürich	044 491 07 77 <i>irene.oggier@hotmail.com</i>
<b>Rüegg Christoph</b>	Wuhrstrasse 11 8003 Zürich	044 461 60 94 <i>ruegg.rauch@bluewin.ch</i>
<b>Scherotzki Regula</b>	Kappel 8523 Hagenbuch	052 364 15 18 <i>scherotzki@bluewin.ch</i>
<b>Streuli Lilly</b>	Griesernweg 28 8037 Zürich	044 271 67 21
<b>Topkaya Ursula</b>	Neuwilerstr. 12 4153 Reinach	061 703 16 85 <i>hutopkaya@bluewin.ch</i>
<b>Vetterli Erich</b>	Neugutstrasse 15 8002 Zürich	079 669 20 93 <i>erich.vetterli@bluewin.ch</i>

**P.P.**  
8046 Zürich  
Post CH AG

Retoursendungen:  
Susì Vonderschmitt, Wehntalertrasse 415, 8046 Zürich

Die Informationen dieses Heftes sind ebenfalls auf dem Internet ersichtlich, noch ausführlicher und farbig!

**[www.naturfreunde-zueri.ch](http://www.naturfreunde-zueri.ch)**

informiert dich auch über kurzfristige Änderungen oder Ergänzungen bei Wanderungen oder Touren.

Die Website wird betreut von Regula Maag,

**[regula.maag@vtxmail.ch](mailto:regula.maag@vtxmail.ch)**

Sie freut sich über Anregungen und Hinweise.